

Was Sie sonst noch wissen sollten:

Beim Umzug in unser Betreutes Wohnen ändert sich der Lebensort, nicht aber Ihre Lebensweise. Sie wird eher komfortabler, sicherer und vielfältiger. Es bleiben die eigene Wohnung, die eigenen Möbel, die eigene Küche. Sie haben die freie Wahl: selbst kochen oder essen in unserer Cafeteria, selbst waschen und reinigen oder unsere hauswirtschaftlichen Dienste nutzen. Sie können Ihre gewohnten Kontakte pflegen, die Ihren Lebensrhythmus bestimmen, Freunde und Verwandte einladen, reisen wie bisher. Und dennoch ist eine ganze Menge anders - besser.

Wir beraten Sie gerne umfassend und unverbindlich über Konzept und Kosten des Betreuten Wohnens im Hanns-Joachim-Haus.

Ihre Ansprechpartnerin:
Ingrid Bergmann
Einrichtungsleitung
0 68 05 - 201-0
i.bergmann@hjh-seniorenzentrum.de



Ein caritatives Unternehmen, das christlichen Auftrag und professionelles Management miteinander vereint und eine breite Palette von sozialen Aufgaben erbringt.

Kindertagesstätten →

Jugendhilfe →

Krankenhäuser →

Rehaklinik →

SeniorenHäuser →

Aus- und Fortbildung →

Behindertenhilfe →

Hospiz und Palliativ Care →

Ärztehaus →

Betreutes Wohnen im SeniorenZentrum Hanns-Joachim-Haus



**Selbstbestimmt leben
mit Betreuung nach Bedarf**

Klosterstraße 33
66271 Kleinblittersdorf
0 68 05 - 20 1-0
www.hjh-seniorenzentrum.de

BETREUTES WOHNEN

Betreutes Wohnen ist eine zeitgemäße Wohnform. Sie orientiert sich an den Grundbedürfnissen älterer Menschen, dem Wunsch nach Selbstbestimmung, komfortablem Wohnen, Sicherheit, aber auch nach schnell verfügbarer Unterstützung. Das Mieten einer eigenen Wohnung mit bestimmten Sicherheiten und Dienstleistungen nach Wahl bietet genau den richtigen Rahmen.

Die Wohnungen

Die Wohnungen sind 46 oder 71 Quadratmeter groß und verfügen über ein Bad, das mit barrierefreier Dusche und WC ausgestattet ist. Jede Wohnung verfügt über ausreichend Platz zur individuellen Möblierung. Die Bewohner bekommen einen Schlüssel für ihre Wohnung und haben eine Sprechanlage zum Öffnen der Haustür. Neben einem Telefonanschluss verfügen alle Appartements über einen SAT-Anschluss.

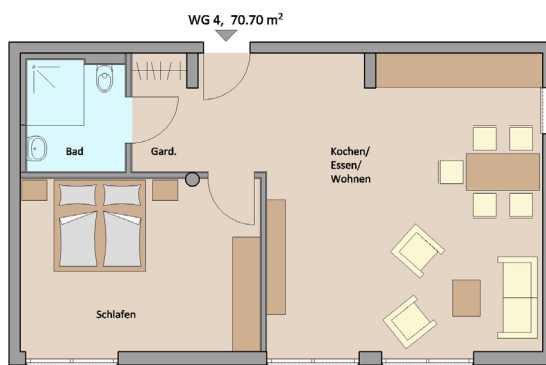
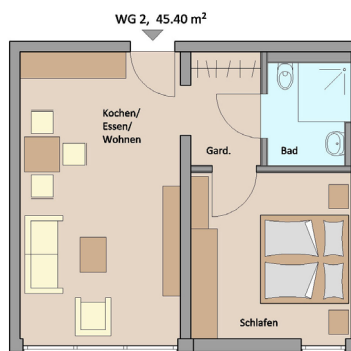
Die Lage

Die Wohnungen haben Südlage und bieten einen herrlichen Blick aufs Saartal bis hinüber nach Frankreich.



Das Haus liegt etwa 400 Meter vom Ortskern Kleinblittersdorf entfernt - dieser ist mit der Saarbahn verkehrstechnisch optimal angebunden.

Beispiel-Grundrisse mit beispielhafter Möblierung:



Notruf

Im Notfall ist rund um die Uhr qualifiziertes Fachpersonal erreichbar.

Kosten

Die Kosten setzen sich folgendermaßen zusammen:

- Miete
- Nebenkosten für Gas, Strom, Warm- und Kaltwasserverbrauch in Form einer Pauschale,
- Betreuungspauschale (Beratung, Vermittlung und Notruf)

Weitere Merkmale:

- Anbindung an das SeniorenZentrum und damit Möglichkeit der Teilnahme an Veranstaltungen, Ausflügen, Gottesdiensten etc.
- Organisation von gemeinsamen Veranstaltungen und Ausflügen für die Bewohner des Betreuten Wohnens
- Beratung über mögliche Unterstützungs- und Pflegeleistungen
- Bevorzugter Einzug der Bewohner in das SeniorenZentrum bei Eintreten von Pflegebedürftigkeit

Optional können Sie folgende **Wahlleistungen** hinzubuchen:

- Verpflegung (wahlweise Frühstück und/oder Mittag-, Abendessen mit Bringservice),
- Einkaufs- und Begleitservice,
- Handwerkerdienstleistungen,
- Wohnungs- und Fensterreinigung,
- Organisation/Vermittlung von ambulanten Pflegediensten
- Pkw-Stellplatz

Im Haus gibt es darüber hinaus einen Friseur und eine Cafeteria, die am Wochenende und feiertags Kaffee und Kuchen anbietet.

Selbstverständlich können Sie auch die übrigen Angebote des SeniorenZentrums nutzen - beispielsweise die Kurzzeitpflege. Die entsprechende Preisliste erhalten Sie im SeniorenZentrum.

Preisbeispiele:

Wohnung 1 (ca. 46 qm) 685 Euro monatlich

Wohnung 2 (ca. 71 qm) 1.026 Euro monatlich

(jeweils Kaltmiete, Nebenkosten incl. Strom und Betreuungspauschale für eine Einzelperson)